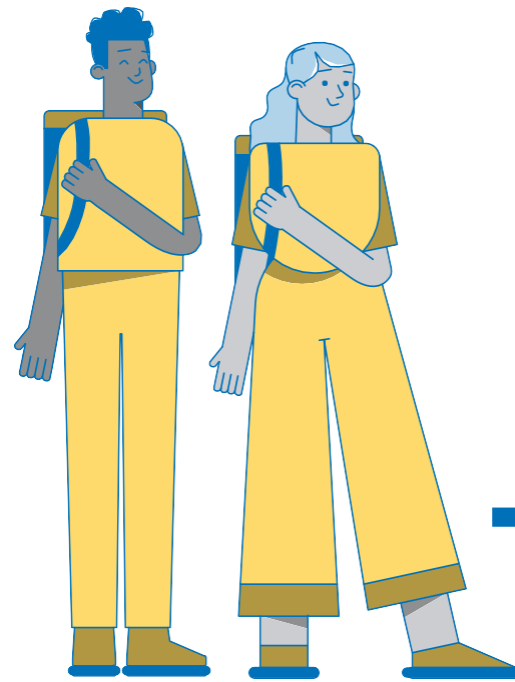


Πόσο καλά προετοιμασμένοι/ες είναι οι μαθητές και οι μαθήτριες για τις σπουδές, την εργασία και τη ζωή σε έναν νέο ψηφιακό κόσμο;

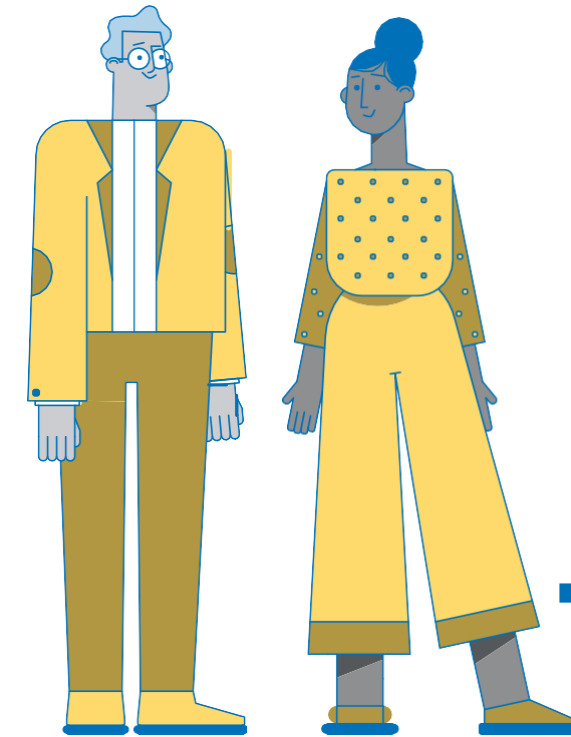
Η έρευνα ICILS είναι η μόνη διεθνής, μεγάλης κλίμακας αξιολόγηση που εστιάζει αποκλειστικά στην εκπαίδευση για τον ψηφιακό εγγραμματισμό και παρέχει εργαλεία για την παρακολούθηση των αλλαγών στις σχετικές επιδόσεις διαχρονικά.

Η έρευνα ICILS 2023 συνέλεξε υψηλής ποιότητας δεδομένα από περίπου:



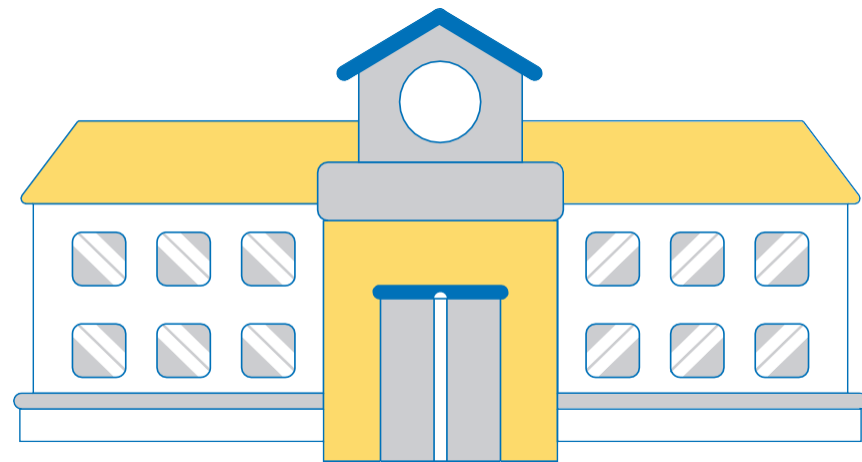
130.000

μαθητές/τριες
14 ετών



60.000

εκπαιδευτικούς



5.000

σχολεία



34

χώρες

Τι σημαίνουν τα αρχικά **C I L** ;

Computer and Information Literacy:

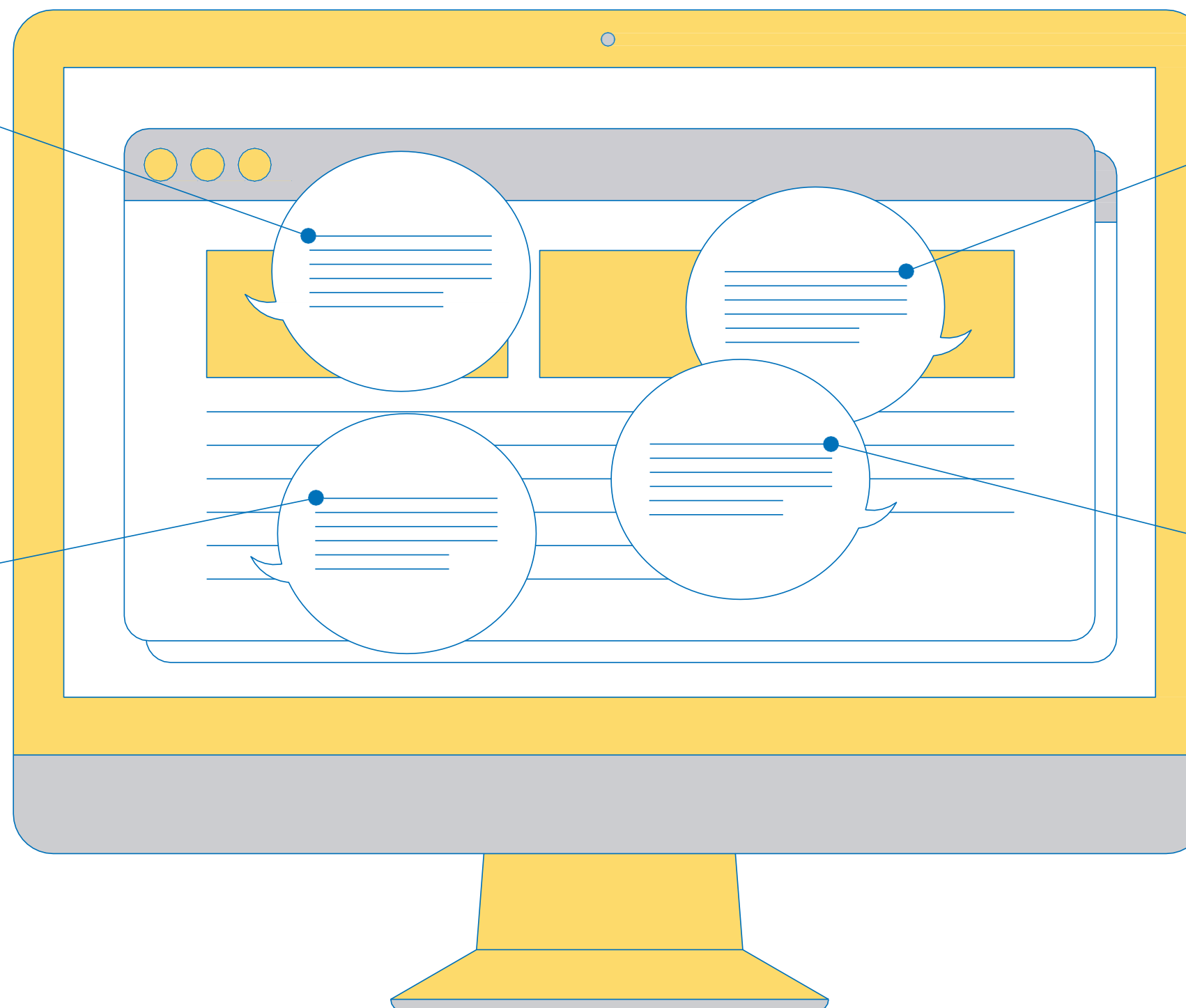
Πρόκειται για τον Εγγραμματισμό στους Υπολογιστές και την Πληροφορική, την ικανότητα δηλαδή χρήσης των υπολογιστών για την αναζήτηση πληροφοριών, τη δημιουργία και την επικοινωνία, στο σπίτι, στο σχολείο, στον χώρο εργασίας και στο ευρύτερο κοινωνικό περιβάλλον.

1. ΚΑΤΑΝΟΗΣΗ ΤΗΣ ΧΡΗΣΗΣ ΤΟΥ ΥΠΟΛΟΓΙΣΤΗ

Οι βασικές τεχνικές γνώσεις και δεξιότητες που απαιτούνται για τη λειτουργική χρήση του υπολογιστή. Συμπεριλαμβάνει τη γνώση και κατανόηση των γενικών χαρακτηριστικών και λειτουργιών των υπολογιστών.

2. ΣΥΛΛΟΓΗ ΠΛΗΡΟΦΟΡΙΑΣ

Η διερευνητική διαδικασία για την αναζήτηση και ανάκτηση πληροφοριών μέσω υπολογιστή καθώς και η λήψη αποφάσεων ως προς τη σχετικότητα, την εγκυρότητα και τη χρησιμότητά τους. Συμπεριλαμβάνει την κατανόηση και εφαρμογή τεχνικών και εργαλείων για την αποτελεσματική διαχείριση και αποθήκευση αυτών των πληροφοριών.

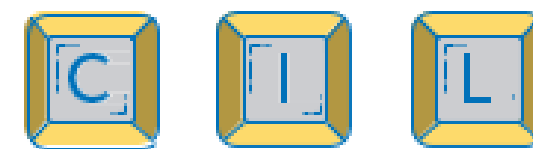


3. ΔΗΜΙΟΥΡΓΙΑ ΠΛΗΡΟΦΟΡΙΑΣ

Η χρήση του υπολογιστή για την παρουσίαση της πληροφορίας καθώς και για τον σχεδιασμό και την παραγωγή νέας πληροφορίας για συγκεκριμένους σκοπούς και αποδέκτες.

4. ΨΗΦΙΑΚΗ ΕΠΙΚΟΙΝΩΝΙΑ

Οι ικανότητες που συνδέονται με την ανταλλαγή πληροφορίας μέσω διαφόρων διαδικτυακών εφαρμογών όπως τα άμεσα μηνύματα, τα κοινωνικά μέσα και άλλα φόρα, καθώς και οι ευθύνες που συνεπάγεται αυτή η ανταλλαγή.



Οι επιδόσεις των μαθητών/τριών στο ICILS 2023 κατανέμονται σε 4 επίπεδα:

ΚΑΤΩ ΑΠΟ ΤΟ ΕΠΙΠΕΔΟ 1 (Ελλιπής ανάπτυξη)

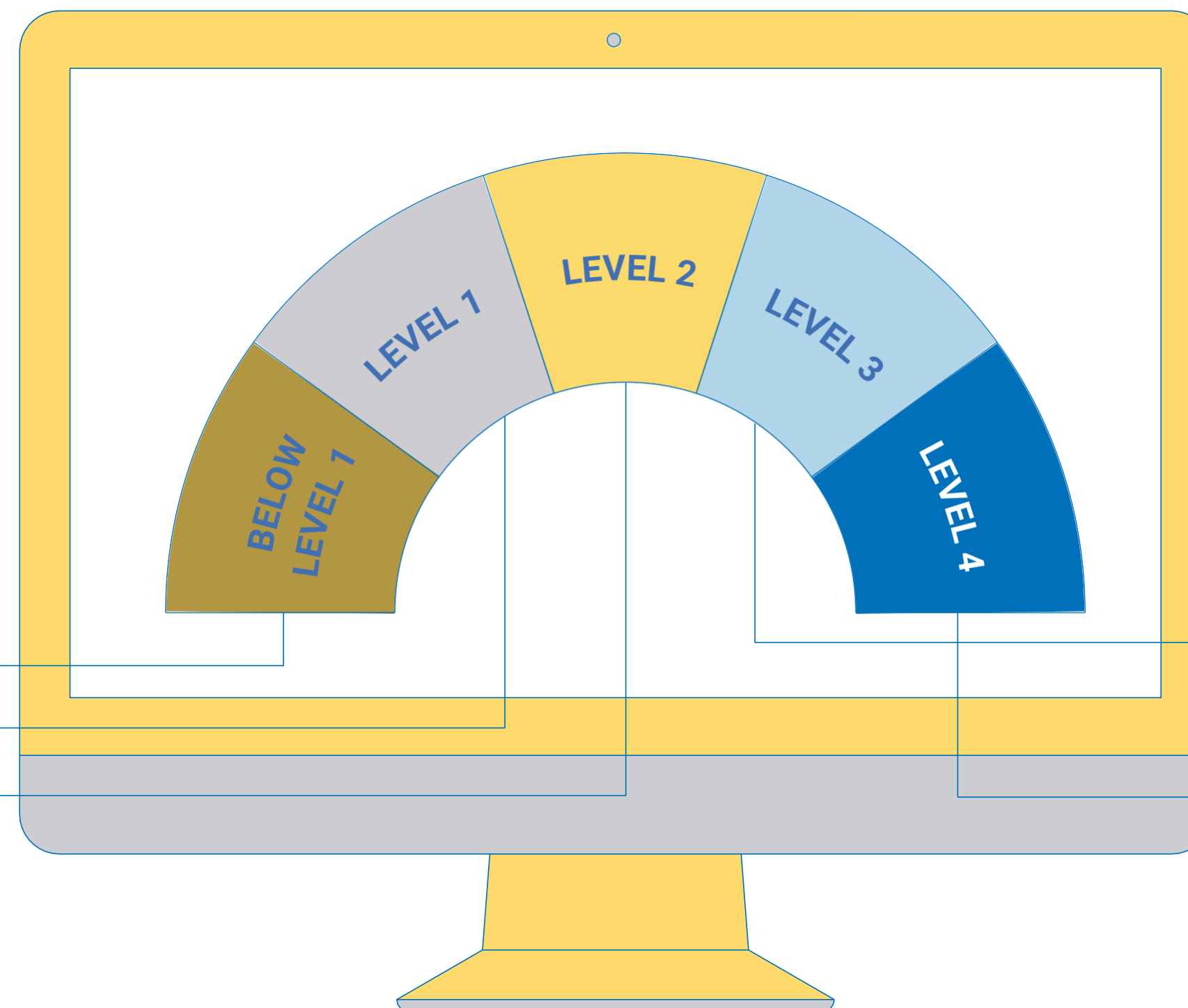
Οι μαθητές/τριες μπορούν να διαχειριστούν απλές ενέργειες με τη βοήθεια σαφών οδηγιών.

ΕΠΙΠΕΔΟ 1 (Βασικό/Λειτουργικό)

Οι μαθητές/τριες επιδεικνύουν βασικές λειτουργικές δεξιότητες και κατανόηση της χρήσης του υπολογιστή ως εργαλείου για την ολοκλήρωση απλών εργασιών.

ΕΠΙΠΕΔΟ 2 (Απαιτείται υποστήριξη)

Οι μαθητές/τριες μπορούν να χρησιμοποιήσουν τον υπολογιστή με καθοδήγηση, για βασικές εργασίες συλλογής και διαχείρισης πληροφοριών καθώς και για τη δημιουργία νέας πληροφορίας σε απλή μορφή.



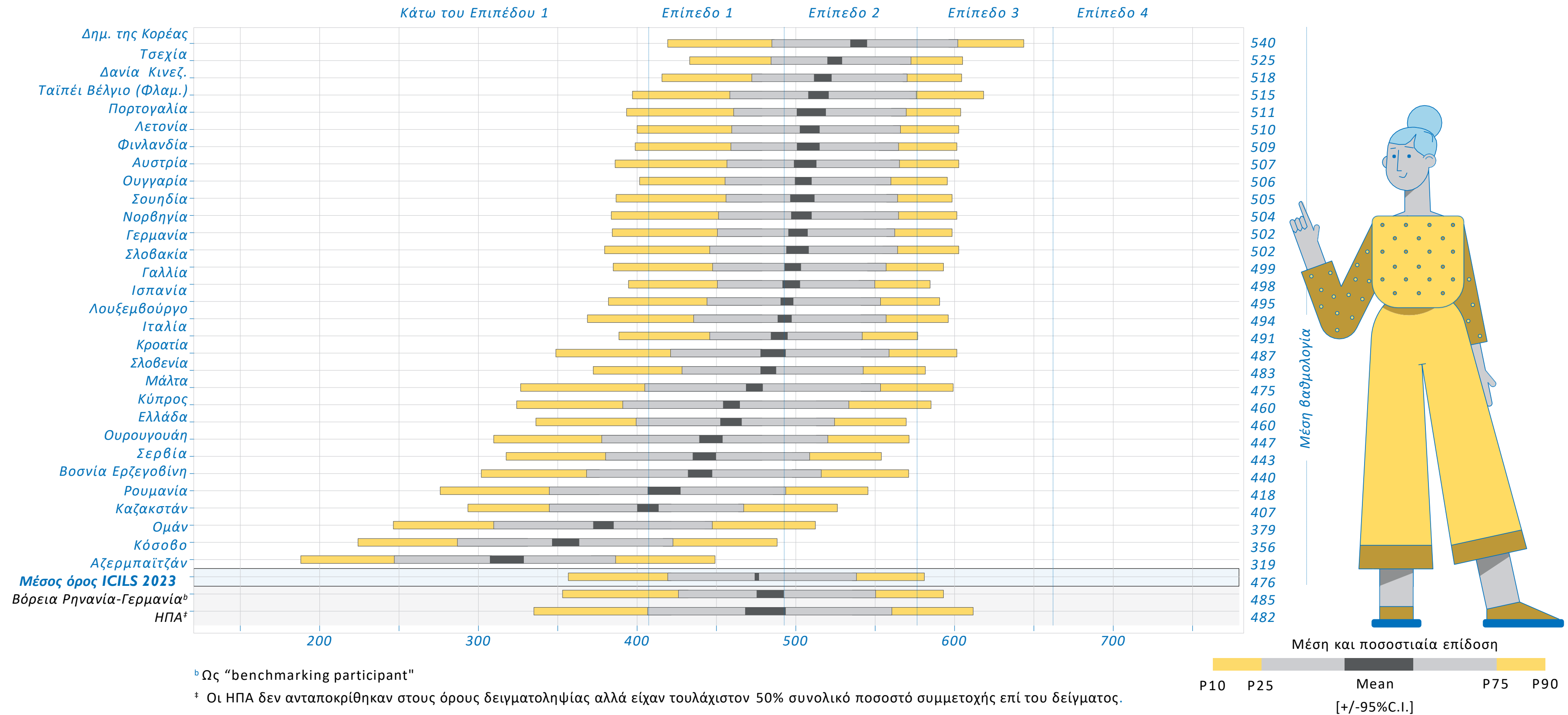
ΕΠΙΠΕΔΟ 3 (Ανεξαρτησία/Αυτονομία)

Οι μαθητές/τριες επιδεικνύουν την ικανότητα να εργάζονται αυτόνομα με τον υπολογιστή για τη συλλογή πληροφορίας, για διαχειριστικές εργασίες και φαίνεται να κατανοούν τις βασικές αρχές σχεδιασμού της πληροφορίας.

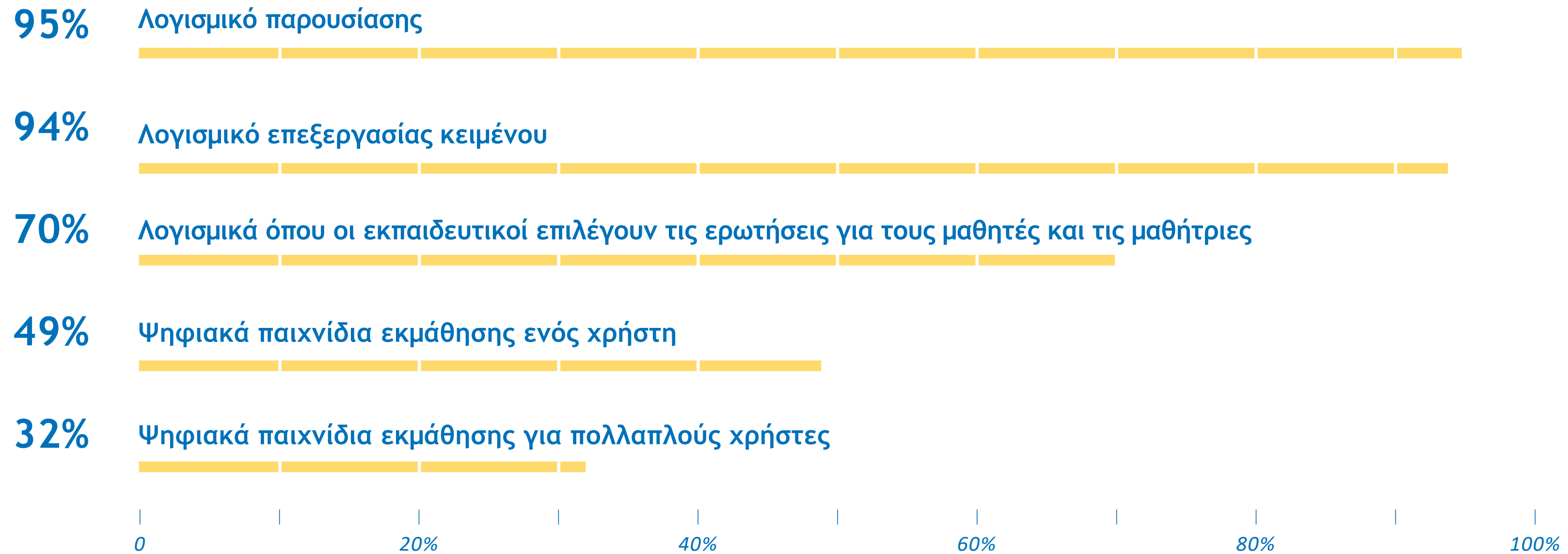
ΕΠΙΠΕΔΟ 4 (Ακρίβεια)

Οι μαθητές/τριες επιλέγουν τις πιο σχετικές πληροφορίες για να τις χρησιμοποιήσουν για επικοινωνιακούς σκοπούς, αξιολογούν τη χρησιμότητα, την εγκυρότητα και την αξιοπιστία τους. Προσαρμόζουν πληροφορίες από ψηφιακές πηγές ώστε να δημιουργήσουν νέα προϊόντα με τρόπο που τα καθιστούν πιο προσιτά στο κοινό-στόχο.

Τα αποτελέσματα του ICILS 2023 δείχνουν σημαντικές διαφορές στα επίπεδα Εγγραμματισμού των μαθητών/τριών στους Υπολογιστές και την Πληροφορική (CIL) εντός και μεταξύ των χωρών



Διαθεσιμότητα λογισμικών στα σχολεία σύμφωνα με τις δηλώσεις των Υπεύθυνων Σχολικών Εργαστηρίων Πληροφορικής και Εφαρμογών Ηλεκτρονικών Υπολογιστών (τα ποσοστά αφορούν μαθητές/τριες των σχολείων αυτών)



Οι μαθητές/τριες αναφέρουν ότι έχουν μάθει στο σχολείο και εκτός σχολείου να...

... χρησιμοποιούν το
διαδίκτυο για αναζήτηση
πληροφοριών

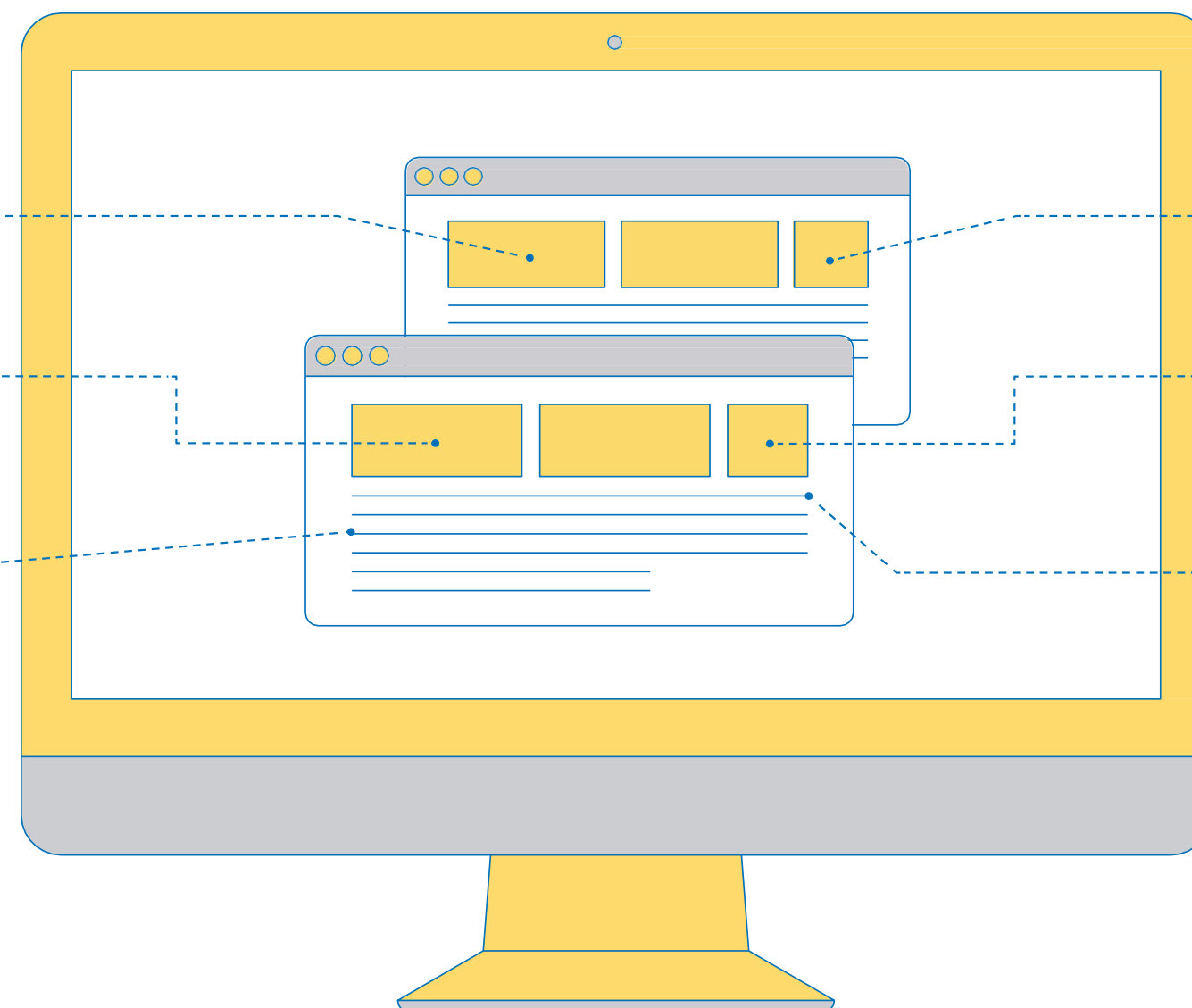
62% / 81%

... εξειδικεύουν
τις αναζητήσεις
τους στο
διαδίκτυο

60% / 73%

... αξιολογούν την αξιοπιστία των
πληροφοριών στο διαδίκτυο

63% / 68%



... κάνουν ακριβείς
αναφορές στις πηγές του
διαδικτύου

65% / 63%

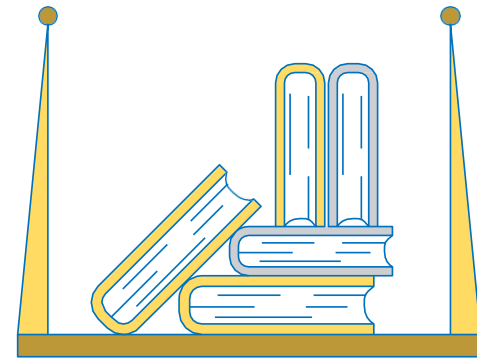
...κρίνουν αν ένα μήνυμα
είναι κακόβουλο

56% / 74%

...διαχειρίζονται τις ρυθμίσεις
ιδιωτικότητας στους
λογαριασμούς στο διαδίκτυο και
τις συσκευές ΤΠΕ

52% / 74%

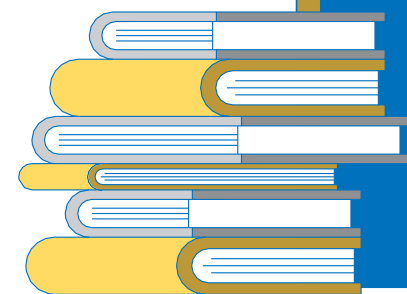
Οι μαθητές/τριες από υψηλότερα κοινωνικοοικονομικά περιβάλλοντα (βάσει της εκπαίδευσης των γονέων και του αριθμού των βιβλίων στο σπίτι) είχαν σημαντικά υψηλότερες επιδόσεις σε όλες τις χώρες



Βιβλία στο σπίτι

Οι μαθητές/τριες που ανέφεραν ότι έχουν 26 ή περισσότερα βιβλία στο σπίτι είχαν μέση βαθμολογία 496

Οι μαθητές/τριες που ανέφεραν ότι έχουν λιγότερα από 26 βιβλία στο σπίτι είχαν μέση βαθμολογία 448

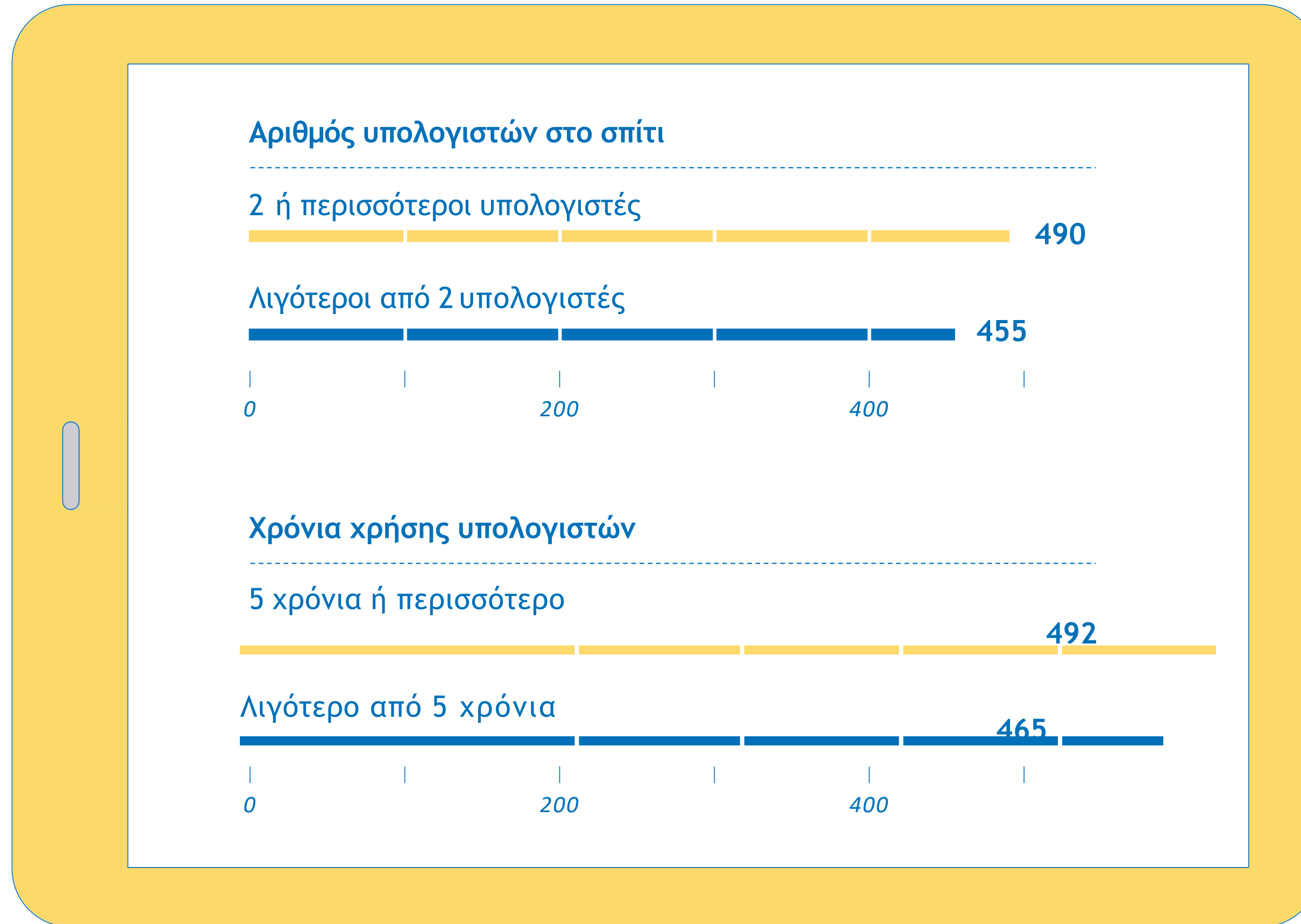


Εκπαίδευση γονέων

Οι μαθητές/τριες με γονείς που έχουν ολοκληρώσει τουλάχιστον Ανώτατη Εκπαίδευση είχαν μέση βαθμολογία 497

Οι μαθητές/τριες με γονείς που δεν έχουν πτυχίο Ανώτατης Εκπαίδευσης είχαν μέση βαθμολογία 464

Οι μαθητές/τριες με περισσότερους υπολογιστές στο σπίτι έχουν υψηλότερες επιδόσεις.



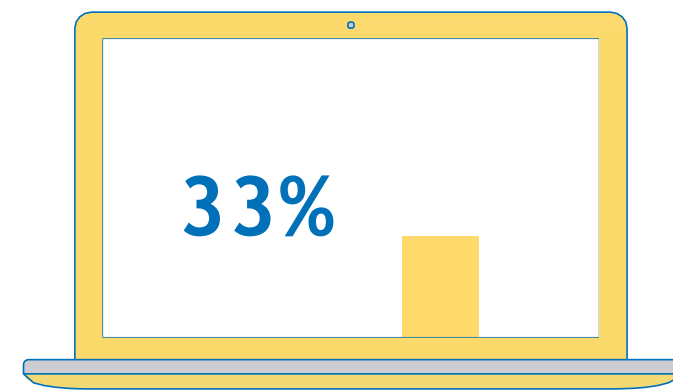
Οι μαθητές/τριες που χρησιμοποιούν υπολογιστή περισσότερα χρόνια έχουν υψηλότερες επιδόσεις.

Κατά μέσο όρο, τα κορίτσια είχαν καλύτερες επιδόσεις από τα αγόρια σε 28 από τις 32 χώρες

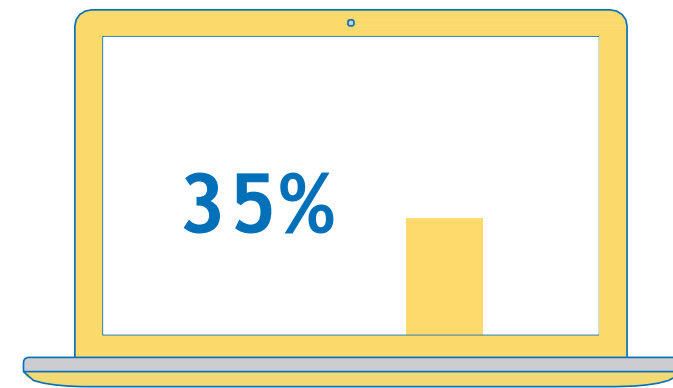
Σε καμία χώρα τα αγόρια
δεν ξεπέρασαν τα κορίτσια
με στατιστικά σημαντική
διαφορά.



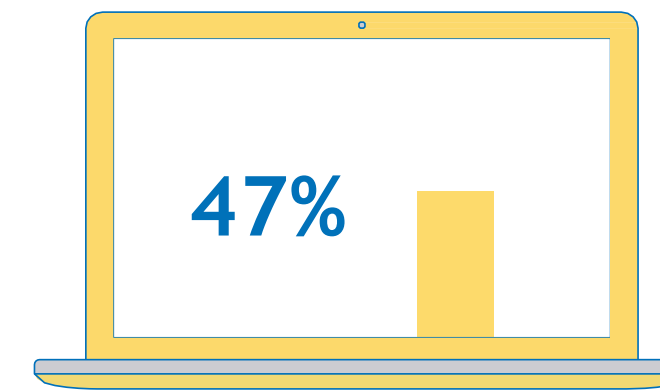
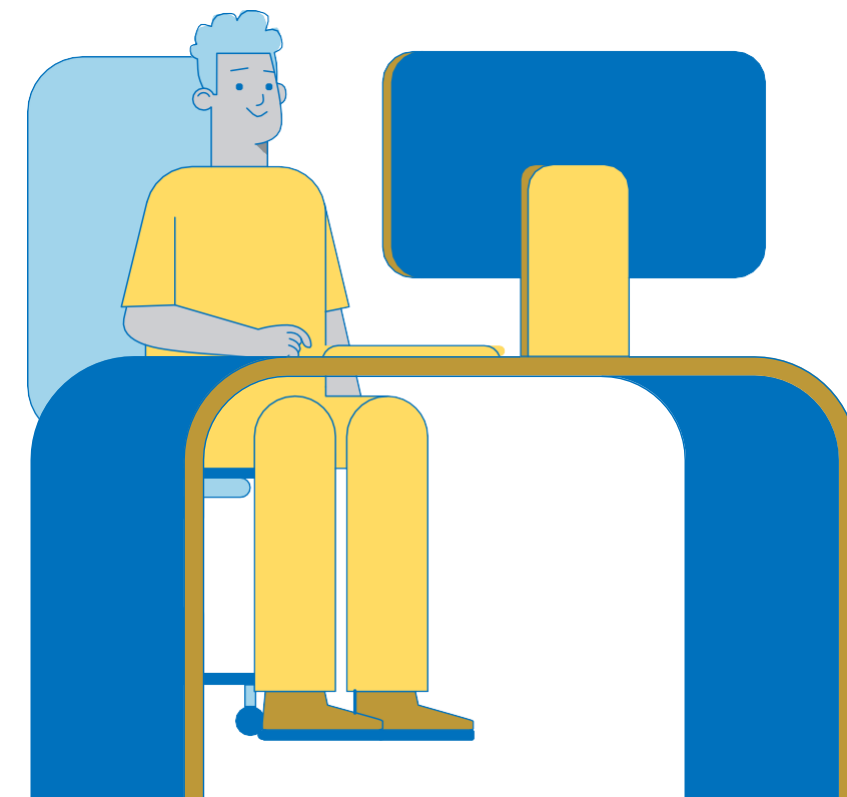
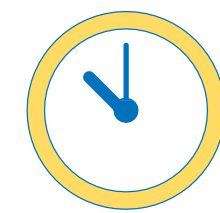
Οι μαθητές/τριες ανέφεραν τουλάχιστον καθημερινή χρήση συσκευών ΤΠΕ:



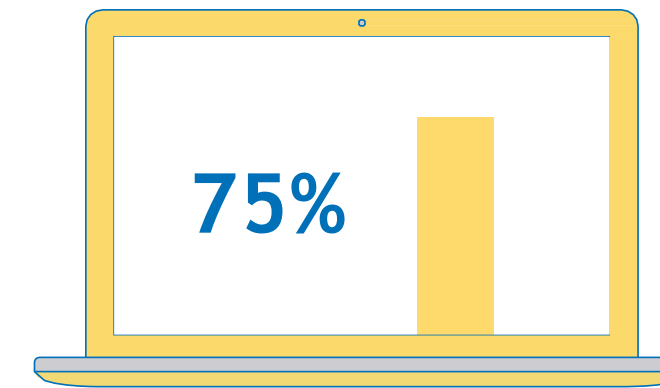
στο σχολείο για τις
σχολικές εργασίες



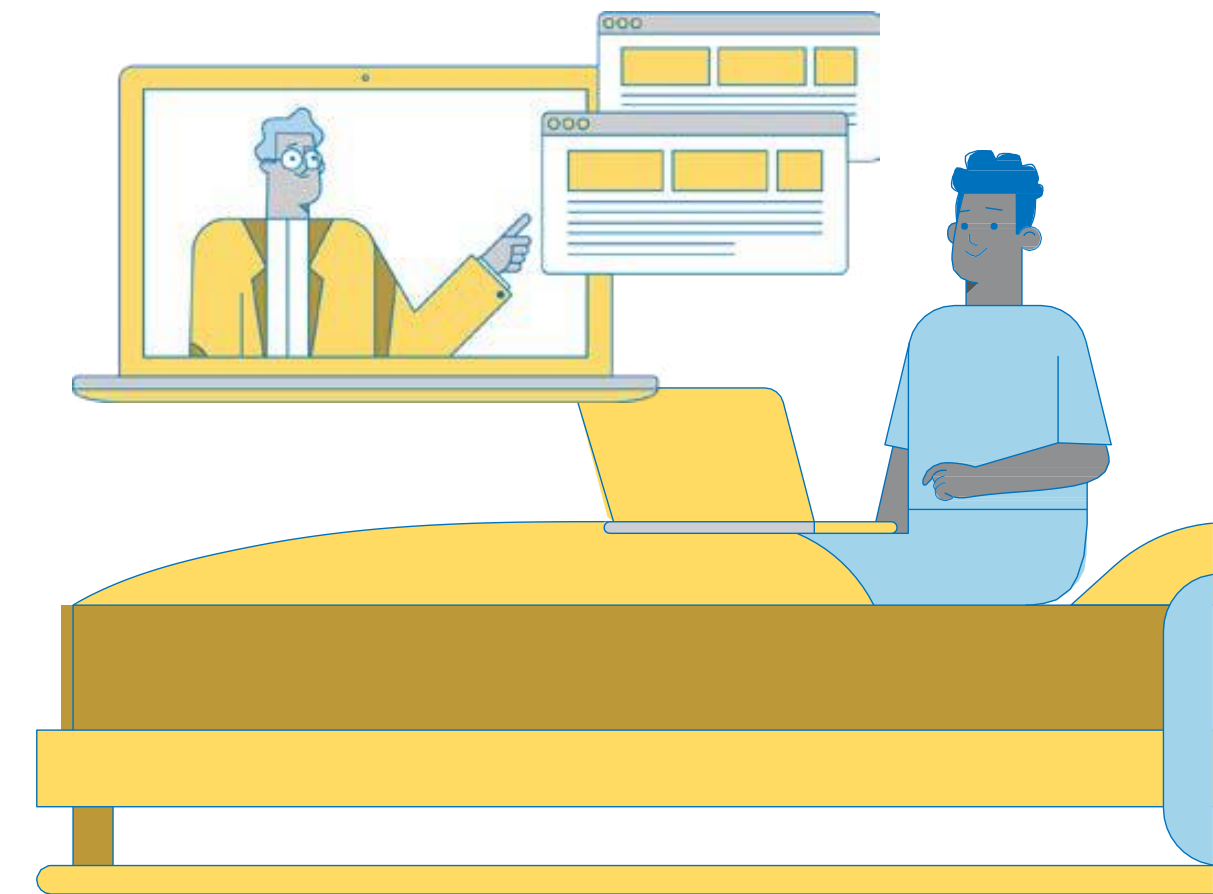
στο σχολείο για άλλους
σκοπούς



εκτός σχολείου για
τις σχολικές εργασίες



εκτός σχολείου για άλλους
σκοπούς



Η πλειονότητα των μαθητών/τριών αναγνωρίζει τη θετική επίδραση των ΤΠΕ στην κοινωνία



85%

Συμφωνεί ή συμφωνεί απόλυτα ότι οι εξελίξεις στις ΤΠΕ βελτιώνουν συνήθως τις συνθήκες ζωής των ατόμων

85%

Συμφωνεί ή συμφωνεί απόλυτα ότι οι ΤΠΕ μας βοηθούν να κατανοήσουμε καλύτερα τον κόσμο

82%

Συμφωνεί ή συμφωνεί απόλυτα ότι οι ΤΠΕ είναι πολύτιμες για την κοινωνία

82%

Συμφωνεί ή συμφωνεί απόλυτα ότι οι εξελίξεις στις ΤΠΕ επιφέρουν πολλά κοινωνικά οφέλη

Μεγάλο ποσοστό μαθητών/τριών θεωρεί ότι οι ΤΠΕ μπορεί να έχουν αρνητικές επιδράσεις στην κοινωνία



83%

Συμφωνεί ή συμφωνεί απόλυτα ότι οι άνθρωποι ασχολούνται υπερβολικό χρόνο με τις ΤΠΕ

76%

Συμφωνεί ή συμφωνεί απόλυτα ότι η χρήση των ΤΠΕ μπορεί να έχει κινδύνους για την υγεία

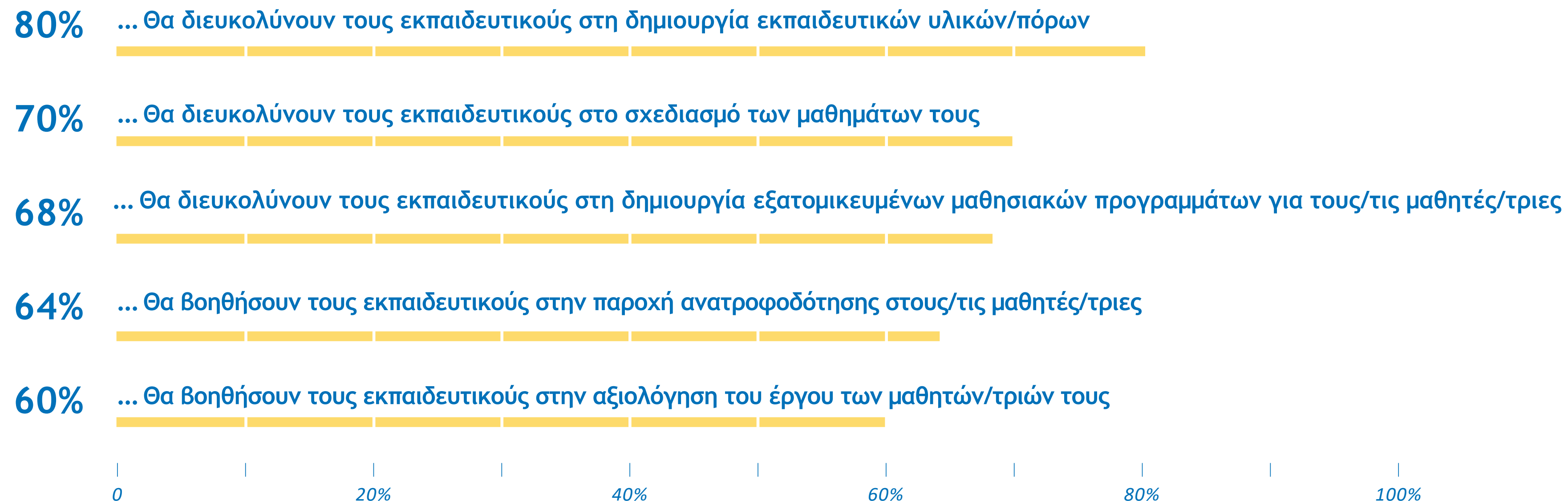
69%

Συμφωνεί ή συμφωνεί απόλυτα ότι η χρήση των ΤΠΕ αποξενώνει τους ανθρώπους

59%

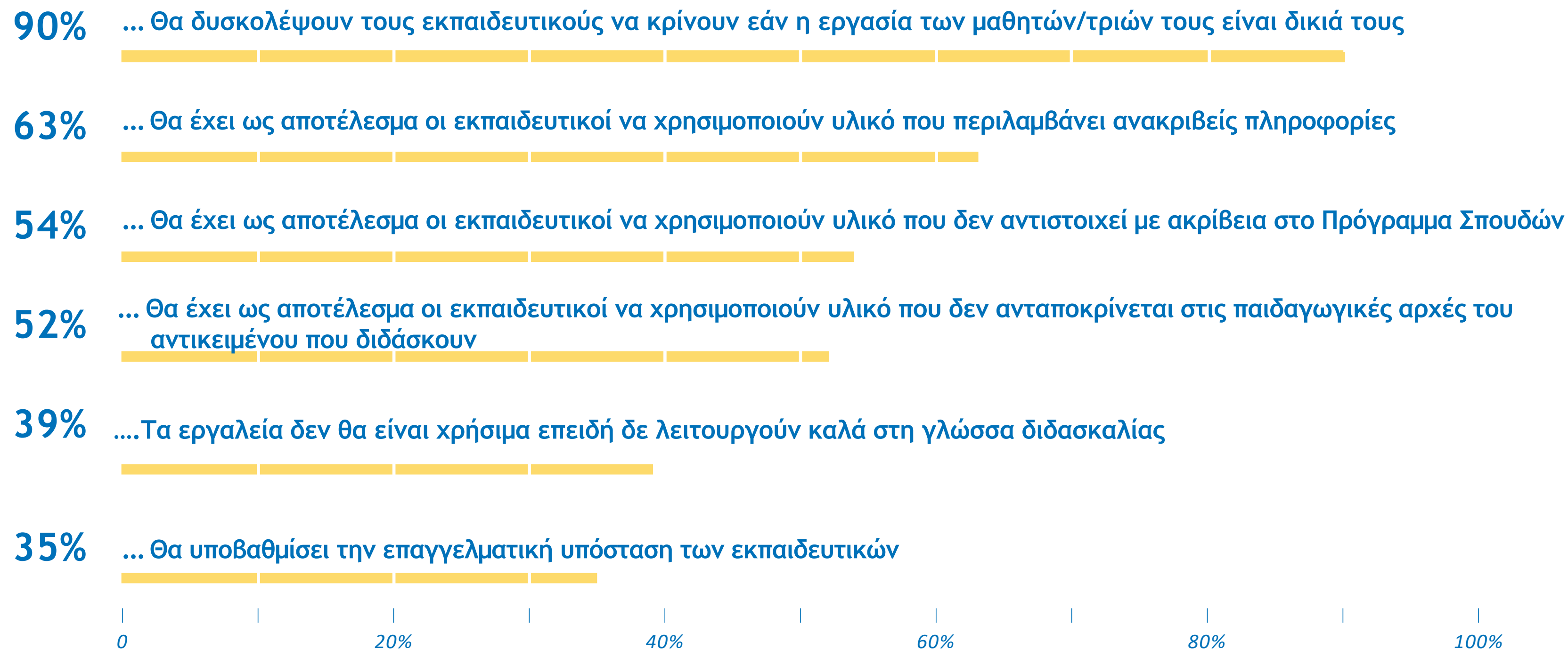
Συμφωνεί ή συμφωνεί απόλυτα ότι περισσότερες ΤΠΕ σημαίνουν λιγότερες θέσεις εργασίας

Πόσοι/ες μαθητές/τριες έχουν διευθυντή/τρια που θεωρεί ότι το ChatGPT ή παρόμοια εργαλεία, πιθανά ή πολύ πιθανά, θα έχουν τις παρακάτω θετικές συνέπειες;



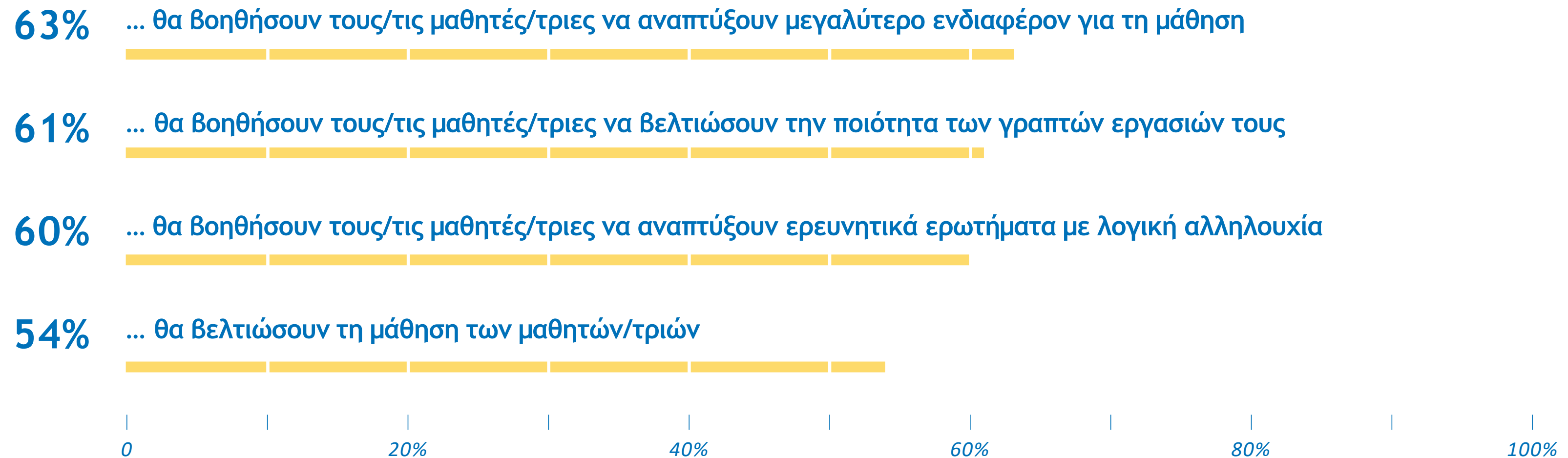
Στη συμπληρωματική έρευνα για το Chat GPT ή παρόμοια εργαλεία συμμετείχαν επαρκώς μόνο 10 χώρες.

Πόσοι/ες μαθητές/τριες έχουν διευθυντή/τρια που θεωρεί ότι το ChatGPT ή παρόμοια εργαλεία, πιθανά ή πολύ πιθανά, θα έχουν τις παρακάτω αρνητικές συνέπειες στο έργο των εκπαιδευτικών;



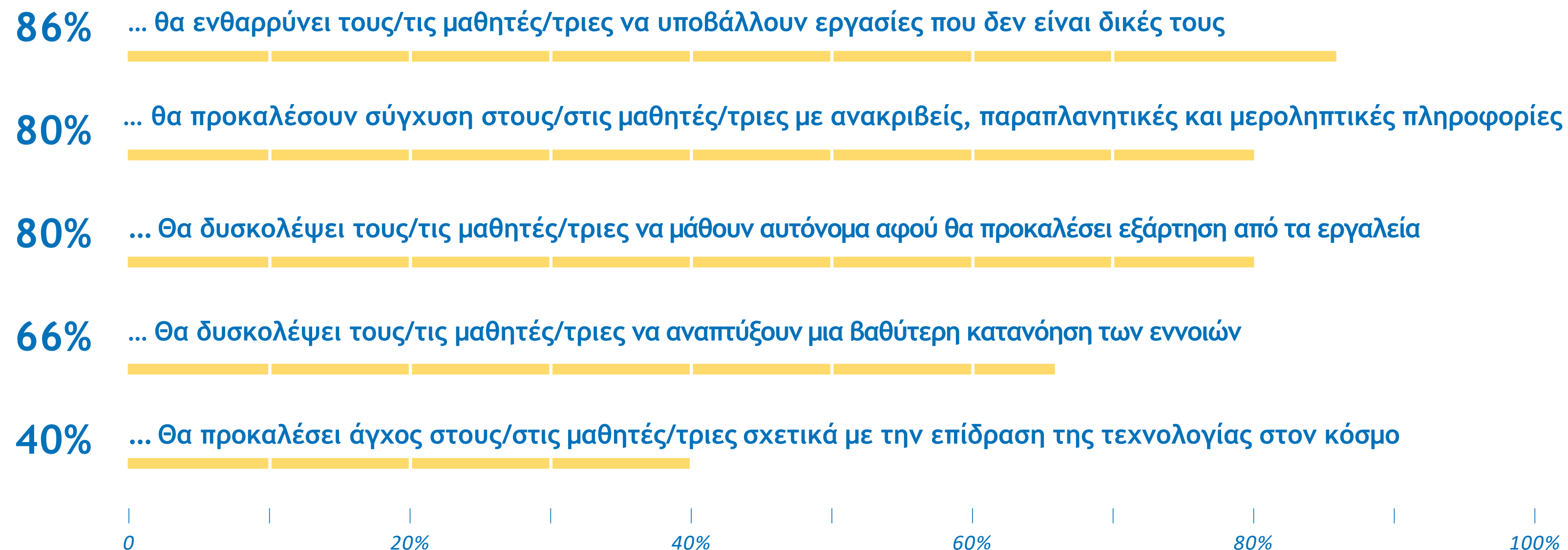
Στη συμπληρωματική έρευνα για το Chat GPT ή παρόμοια εργαλεία συμμετείχαν επαρκώς μόνο 10 χώρες.

Πόσοι/ες μαθητές/τριες έχουν διευθυντή/τρια που θεωρεί ότι το ChatGPT ή παρόμοια εργαλεία, πιθανά ή πολύ πιθανά, θα έχουν τις παρακάτω θετικές συνέπειες στη μάθηση των μαθητών/τριών;



Στη συμπληρωματική έρευνα για το Chat GPT ή παρόμοια εργαλεία συμμετείχαν επαρκώς μόνο 10 χώρες.

Πόσοι/ες μαθητές/τριες έχουν διευθυντή/τρια που θεωρεί ότι το ChatGPT ή παρόμοια εργαλεία, πιθανά ή πολύ πιθανά, θα έχουν τις παρακάτω αρνητικές συνέπειες στη μάθηση των μαθητών/τριών;



Στη συμπληρωματική έρευνα για το Chat GPT ή παρόμοια εργαλεία συμμετείχαν επαρκώς μόνο 10 χώρες.

Οι μαθητές/τριες που έχουν πάντα πρόσβαση σε υπολογιστή στο σπίτι για τις σχολικές τους εργασίες έχουν υψηλότερες επιδόσεις.

Μαθητές/τριες που έχουν διαθέσιμο υπολογιστή στο σπίτι για να κάνουν τις σχολικές τους εργασίες ...

Πάντα



Όχι πάντα



Μαθητές/τριες στο σπίτι των οποίων οι διακοπές στη σύνδεση επηρεάζει τις σχολικές τους εργασίες

Ποτέ ή σχεδόν ποτέ



Τουλάχιστον κάθε εβδομάδα



Μαθητές/τριες με σταθερή σύνδεση στο διαδίκτυο έχουν υψηλότερες επιδόσεις.